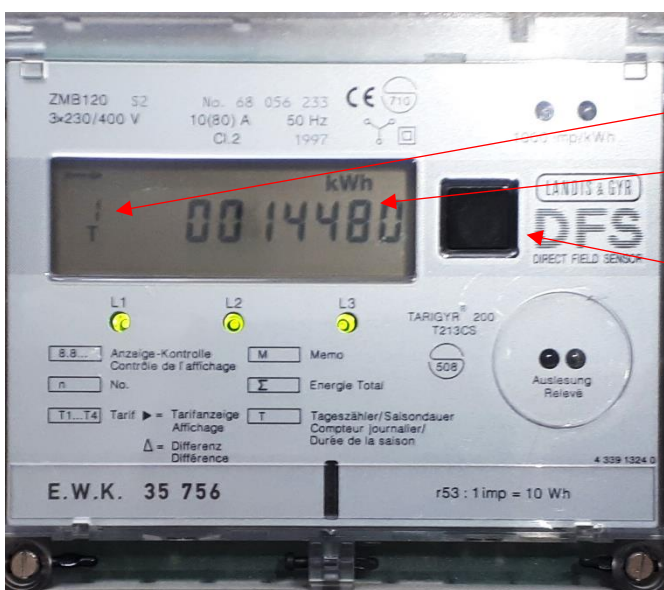


Elektrischer Energiezähler

Die Elektrozähler messen den Stromverbrauch in Kilowattstunden (kWh). Sämtliche Zähler sind geeicht, amtlich geprüft und werden jährlich in Stichproben kontrolliert. Sie entsprechen jederzeit den gesetzlichen Anforderungen. Der aktuelle Verbrauch kann direkt im Display abgelesen werden oder ist am Blinkrhythmus der LED (imp/kWh) ersichtlich.

Ablesung Stromverbrauch Die Betriebsanzeige schaltet automatisch ca. alle 30 Sek. von T1 auf T2 bzw. 1.8.1 auf 1.8.2 um.



Bedeutung der Kennziffer

T1=Hochtarif / T2= Niedertarif

**Aktueller Zählerstand Hochtarif
14480 kWh**

**Taste
für direktes Umschalten der Anzeigen**

Bedeutung der Kennziffer

**1.8.1= Hochtarif
1.8.2= Niedertarif**

**1.8.1= Hochtarif
1.8.2= Niedertarif**

Taste für direktes Umschalten der Anzeigen

